

BIBRACTE



Communiqué de presse - 5 février 2014

Bibracte-Mont Beuvray : le label Grand Site de France renouvelé

Bibracte – Mont Beuvray a obtenu le 24 janvier dernier du ministère de l'Écologie, du Développement Durable et de l'Énergie, la reconduction pour une période de six ans du label Grand Site de France qui lui avait été attribué en décembre 2007.

Ce label prestigieux, inscrit au Code de l'environnement, dont bénéficient seulement 14 sites emblématiques du territoire national, reconnaît la grande valeur patrimoniale d'un site et soutient les efforts de ses gestionnaires dans leur démarche de préservation et de mise en valeur du patrimoine paysager et historique, respectueuse des principes du développement durable. La Bourgogne peut s'enorgueillir d'en posséder deux, puisque le site de Solutré Pouilly Vergisson avait été labellisé au printemps dernier.

Au cœur du Parc naturel régional du Morvan, le mont Beuvray a accueilli au 1^{er} siècle avant notre ère la ville de Bibracte, capitale d'un peuple gaulois, les Éduens. Après vingt siècles d'oubli, un important programme de recherches archéologiques et de mise en valeur du site a été engagé au milieu des années 1980. Le musée de site, œuvre de l'architecte Pierre-Louis Faloci, a ouvert en 1995 et a bénéficié d'une rénovation complète de sa muséographie en 2011-2013. Les sites de fouilles font aussi l'objet d'une protection et d'une mise en valeur avec, pour l'un d'eux, l'installation d'une couverture révolutionnaire de 850 m² conçue par Paul Andreu. Le site naturel est quant à lui référencé Natura 2000. C'est une forêt mélangée de hêtres et de résineux de près de 1.000 ha gérée par l'EPCC de Bibracte (Établissement public de coopération culturelle) pour le compte de ses propriétaires (État et Parc naturel régional du Morvan). Exploitée en concertation avec l'Office National des Forêts, sa gestion respectueuse de l'environnement est reconnue par le label FSC.

Les 135 hectares occupant l'espace à l'intérieur des remparts de l'ancien oppidum sont l'objet d'un **programme paysager à long terme** (un siècle) permettant le travail de recherche et la mise en valeur du site archéologique tout en préservant les zones écologiquement les plus intéressantes ou les plus fragiles.

Pôle culturel et touristique structurant du Morvan, le site de Bibracte–Mont Beuvray reçoit environ 80.000 visiteurs par an, dont 42.000 au musée, attirés par l'histoire, la magie des lieux et le magnifique panorama qui se dévoile depuis le sommet.

Au-delà de la continuité des actions engagées, le renouvellement du label Grand Site de France pour six ans s'accompagne de **nouveaux enjeux** qui ont été défendus le 14 novembre dernier devant la Commission supérieure des Sites, Perspectives et Paysages. Ils concernent principalement la préservation sur un périmètre élargi (3.000 ha) du paysage bocager qui caractérise les abords du mont Beuvray et est menacé de fermeture par la déprise agricole, ainsi qu'une plus grande implication des habitants dans la dynamique impulsée par la labellisation. Pour cela, l'EPCC Bibracte a signé **une convention de partenariat avec le Parc naturel régional du Morvan** afin de sensibiliser l'ensemble des habitants du Morvan au formidable atout que représente le label Grand Site de France pour le développement du territoire.

Pour plus d'informations sur Bibracte : www.bibracte.fr

Pour plus d'informations sur la politique nationale des Grands Sites :

- le site Internet du ministère de l'Écologie, du Développement durable et de l'Énergie : www.developpement-durable.gouv.fr/Qu-appelle-t-on-Grand-Site.html
- le site Internet du Réseau des Grands de France, association nationale qui fédère les collectivités gestionnaires des quatorze sites labellisés et d'une trentaine de sites qui préparent leur labellisation : www.grandsitedefrance.com

Contact : info@bibracte.fr 03.85.86.52.35

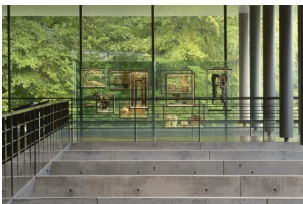
Illustrations en pièces jointes



Bibracte-Grand-Site 1.jpg

« Si l'on veut essayer de retrouver quelque chose des Gaulois, j'entends quelque chose que le paysage porte encore, même après tant de siècles, c'est à Bibracte qu'il faut aller, sur ce mont Beuvray dominant les plateaux du Morvan. » Ainsi s'exprimait Jacques Lacarrière pour évoquer l'esprit des lieux qui règne dans la hêtraie du mont Beuvray ;

© BIBRACTE, Antoine Maillier



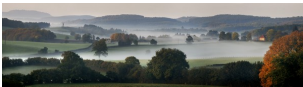
Bibracte-Grand-Site 2.jpg

Un musée archéologique innovant dans une forêt millénaire.

Véritable porte d'entrée du mont Beuvray, le musée de Bibracte dépeint dans tous ses détails la ville gauloise du 1er siècle avant notre ère et l'époque à laquelle elle appartient : un moment majeur mais méconnu de l'histoire européenne qui vit la rencontre entre Celtes « continentaux » et Gréco-Romains.

Architecte : Pierre-Louis FALOCI.

© BIBRACTE, Antoine Maillier



Bibracte-Grand-Site 3.jpg

Un enjeu prioritaire pour les gestionnaires du Grand site de Bibracte Mont Beuvray : la préservation du paysage bocager qui sert d'écrin au mont, à une époque où l'agriculture connaît de profonds changements.

© BIBRACTE, Antoine Maillier



Bibracte-Grand-Site 4.jpg

Site culturel et touristique structurant au cœur de la Bourgogne, le Grand Site de Bibracte Mont Beuvray doit encore mobiliser plus les habitants du Morvan, dans une perspective de gestion durable et profitable à tous.

© BIBRACTE, Antoine Maillier