

# DOSSIER DE PRESSE

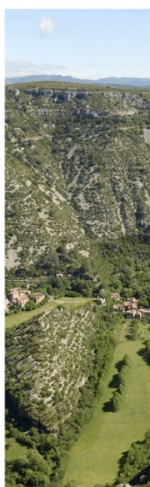


Réseau des  
Grands Sites  
de France

Présente

# PORTRAITS DE PAYSAGE

Un documentaire de  
Clément Couturier



**Musique originale**  
Anthony Touzalin

Produit par **Le Réseau des Grands Sites de France**

Avec le soutien du **ministère de la Transition écologique et solidaire**,  
le **ministère de l'Economie et des Finances** et le **Groupe Caisse des Dépôts**



## LE FILM

### Montrer les visages derrière le paysage

Le Marais poitevin, la montagne Sainte-Victoire, le Cirque de Navacelles... Parfois intimes, parfois spectaculaires, ces paysages remarquables sont connus de tous ou de certains. Ce sont de lieux fragiles et protégés, mais aussi des lieux vivants, habités, en perpétuel mouvement, sous l'action des hommes et de la nature. Ce sont des espaces gérés au quotidien, engagés dans une démarche exigeante portée par le ministère en charge de l'Environnement, aux côtés des habitants et des collectivités locales, pour préserver ce qui fait leur caractère unique. **Ce sont des Grands Sites de France.**

Le film-documentaire "Portraits de paysage", produit par le Réseau des Grands Sites de France et réalisé par Clément Couturier, est le **récit d'hommes et de femmes** qui habitent et travaillent dans des Grands Sites de France. Ils sont éleveur, gestionnaire de site, élu, viticulteur, propriétaire d'un gîte, loueur de vélo, inspecteur des sites... Avec passion, ils participent chacun à leur échelle à protéger et faire découvrir autrement ces territoires exceptionnels. A travers leur témoignage, ils nous invitent à changer de regard pour voir ce qui se trouve derrière le paysage.







## LES GRANDS SITES DE FRANCE, DES PAYSAGES EMBLÉMATIQUES, VIVANTS ET PRÉSERVÉS

### Un équilibre fragile et précieux

Evocateurs d'espace, de lumière, de beauté, de ressourcement et d'inspiration, les Grands Sites de France sont aussi des lieux accessibles à tous, qui accueillent chaque année un très grand nombre de visiteurs dans le **respect des principes du développement durable**.

Préserver les Grands Sites de France, c'est trouver un équilibre entre protéger des sites fragiles très attractifs, accueillir chaque visiteur en offrant une expérience sensible des lieux, participer au développement économique du territoire et améliorer le cadre de vie. Cette gestion active de proximité est assurée par les collectivités locales, en association avec les habitants.

Pour garantir l'excellence de la gestion, de la préservation et de la mise en valeur de ces sites, l'Etat a mis en place le label Grand Site de France. Ce label, très exigeant, est attribué par le Ministre en charge de l'Environnement. Il reconnaît à la fois la grande valeur patrimoniale du site, la qualité de son entretien et l'intérêt du projet de préservation, de gestion et de mise en valeur proposé pour l'avenir.

A ce jour, **17 sites ont reçu le label Grand Site de France**.

> Pour les découvrir : [www.grandsitedefrance.com/membres](http://www.grandsitedefrance.com/membres)



## LES THÈMES QUE LE FILM ABORDE

L'histoire des Grands Sites de France est liée à celle du tourisme. Du fait de leur beauté et de leur attractivité, ils doivent être gérés au quotidien pour prévenir la dégradation de leurs paysages, de leurs écosystèmes ou éviter qu'un tourisme excessif ne provoque le rejet des habitants.

**Comment passer de la simple protection de paysages à la fois fragiles et exceptionnels, à un véritable projet de préservation, durable et partagé ?**

Le film porte un message global sur l'ensemble des Grands Sites de France à travers 3 sites : le Cirque de Navacelles, le Marais poitevin et la montagne Sainte-Victoire.

### LE CIRQUE DE NAVACELLES

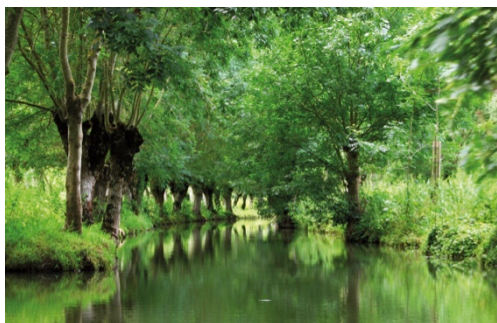


**Le paysage, héritier d'un passé parfois millénaire et objet des soins de tous**

Niché au coeur des gorges de la Vis, le Cirque de Navacelles est une singulière curiosité géologique. L'activité agropastorale a influencé jusqu'à aujourd'hui ce paysage ponctué de cultures et de massives fermes caussenardes. Avec le soutien des collectivités locales, une nouvelle génération d'éleveurs, de producteurs, d'hébergeurs a fait le choix de s'y réinstaller. En se basant sur l'identité de ce

paysage pour développer leur activité, ils participent à **préserver l'authenticité du lieu tout en faisant vivre le territoire.**

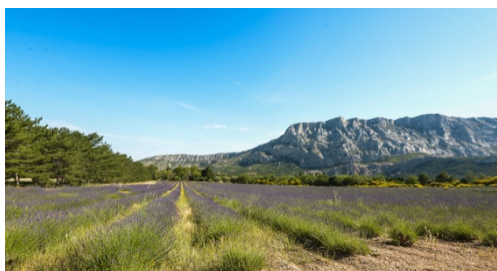
### LE MARAIS POITEVIN



**Le paysage comme expérience de ressourcement**

Le Marais poitevin est un paysage façonné par l'homme, dans lequel chemins d'eau, lignes d'arbres et prairies forment une véritable cathédrale de verdure. Ici, petits ports, chemins de balade, ont été aménagés sobrement, dans le respect du lieu, afin d'en révéler toute la beauté. Loin des visites standardisées, loueurs de vélo, guides en barque, gestionnaire du site invitent chacun à prendre leur temps de la découverte, à **s'immerger dans le site, au rythme de l'eau...**

### SAINTE-VICTOIRE



**Le paysage, un projet collectif**

Aux portes d'Aix-en-Provence, impossible de passer à côté de l'imposante montagne Sainte-Victoire, chère au peintre Cézanne. Dans ce paysage méditerranéen, amateurs d'escalade, viticulteurs, gardes nature se rencontrent et élaborent des projets communs pour protéger et sensibiliser à ce lieu de vie qui leur est cher. **Concertation et transmission sont alors les mots clés.**



## LES VISAGES

### Cirque de Navacelles

**Laurent Pons**

Président du Syndicat mixte  
du Grand Site Cirque de  
Navacelles



### Marais poitevin

**Sandrine Guihéneuf**

Directrice technique  
aménagement et cadre de vie  
au PNR du Marais poitevin



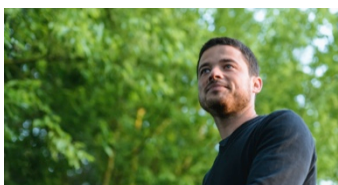
### Sainte-Victoire

**Matthias Magnier**

Garde Nature sur le  
Grand Site de France  
Sainte-Victoire

**Pierre-Yves Capus et  
Rachele Fabbio**

Propriétaires du gîte-  
auberge du "Mas Guilhou"

**Jérémy Caquineau**  
Gérant de l'embarcadère  
de "la Venise Verte"**Bruno Descamps**  
Responsable marketing de  
Château Gassier**Sabrina Roba**  
Eleveuse de brebis**Pierre-Alain Desage**  
Gérant du tour opérateur  
"la Bicyclette verte"**Olivier Libbrecht**  
Directeur d'Elan Jouques**Daniel Gorgeon**  
Accompagnateur sportif  
en escalade**Anne Vourc'h**  
Directrice du Réseau des  
Grands Sites de France**Alain Freytet**  
Paysagiste**Charline Nicol**  
Inspectrice des sites  
DREAL Pays de La Loire



## LE PRODUCTEUR



### Le Réseau des Grands Sites de France

Association loi 1901, le Réseau des Grands Sites de France regroupe les collectivités gestionnaires de sites ayant reçu le label Grand Site de France décerné par le ministère en charge de l'Environnement, et ceux en démarche pour l'obtenir. La politique nationale des Grands Sites de France concilie

préservation et gestion de sites classés emblématiques, avec un développement local durable. Le Réseau est force de proposition dans la réflexion nationale et internationale sur le devenir de hauts-lieux patrimoniaux, confrontés au défi de leur protection face à une pression touristique et urbaine croissante. [www.grandsitedefrance.com](http://www.grandsitedefrance.com)

## LE RÉALISATEUR



### Clément Couturier

Actuellement en Master de cinéma animalier à l'Institut Francophone de Formation au Cinéma Animalier de Ménigoute (Deux-Sèvres) et passionné de nature et de photo, Clément Couturier a déjà des belles expériences dans la réalisation de films. Ses projets vidéos mêlent à la fois la nature, le voyage ou encore l'humain et son action sur l'environnement. Après avoir réalisé le film-documentaire "Portraits de paysage" pour le Réseau des Grands Sites de France, Clément parcourt maintenant la France et les pays du nord pour raconter des histoires et essayer de capter les lumières éphémères. [www.clementcouturier.com](http://www.clementcouturier.com)

## LE COMPOSITEUR



### Anthony Touzalin

Anthony Touzalin est entrepreneur dans le domaine musical et compositeur à l'image, notamment pour des films documentaires nature, sciences et aventures. Tel un chasseur de son, Anthony intègre dans sa musique des éléments sonores provenant du monde qui nous entoure. Plusieurs films documentaires pour lesquels il a composé la musique ont été récompensés ("Egalusuaq" récompensé par le prix Ushuaia TV, "Pêcheurs du Tarn" nominé pour la meilleure musique de film au festival SMR13 de Marseille) et seront prochainement diffusés sur France 2 et Arte. [www.emotive-muzik.net](http://www.emotive-muzik.net)





## UN OUTIL D'ANIMATION DU TERRITOIRE

Le film "Portraits de paysage" s'inscrit dans un projet plus large d'animation du territoire pour sensibiliser les habitants, les professionnels, les élus et le grand public **aux enjeux de préservation du paysage et de développement durable.**

Afin de faire connaître la démarche Grand Site de France et aborder ces thématiques, le Réseau des Grands Sites France a réalisé 3 films de formats différents : 1mn, 6mn et 30mn ("Portraits de paysage") et des portraits d'acteurs locaux (2mn) à retrouver sur [www.grandsitedefrance.com](http://www.grandsitedefrance.com).

Pour accompagner la diffusion de ces films, un kit de communication et un kit de projection sont mis à disposition.

## Organiser une projection

Vous êtes une collectivité locale gestionnaire d'un Grand Site de France labellisé ou en projet, un élu, une association... et vous souhaitez organiser une projection du film "Portraits de paysage" ? Contactez-nous ou le Grand Site proche de chez vous pour recevoir toutes les informations et outils pour organiser une projection sur votre territoire.

## Nous accompagner

En soutenant ce projet, vous favorisez l'appropriation par les acteurs locaux des enjeux de développement durable et soutenez les membres du Réseau des Grands Sites de France dans leur effort d'animation locale autour du projet Grand Site de France.

Contactez-nous pour évaluer ensemble les possibilités de partenariat.

**Soline Archambault - Responsable partenariats et communication**

**01 48 74 67 44 - [solinearchambault@grandsitedefrance.com](mailto:solinearchambault@grandsitedefrance.com)**

# CONTACTS

## Contacts Presse

Langage & Projets Conseils - Camille Pellissier - 01 53 26 42 10 [camille@lp-conseils.com](mailto:camille@lp-conseils.com)

## Contact Réseau des Grands Sites de France

Soline Archambault - Responsable partenariats et communication

01 48 74 67 44 - [solinearchambault@grandsitedefrance.com](mailto:solinearchambault@grandsitedefrance.com)

Camille Guyon - Chargée de communication

01 48 74 67 44 - [camilleguyon@grandsitedefrance.com](mailto:camilleguyon@grandsitedefrance.com)

## Contact Grand Site de France du Cirque de Navacelles

Caroline Salaün - Directrice du Grand Site de France

04 99 54 27 03 - [grandsitenavacelles@orange.fr](mailto:grandsitenavacelles@orange.fr)

## Contact Grand Site de France du Marais poitevin

Sandrine Guihéneuf - Directrice technique Service aménagement et cadre de vie

05 49 35 15 37 - [s.guiheneuf@parc-marais-poitevin.fr](mailto:s.guiheneuf@parc-marais-poitevin.fr)

## Contact Grand Site de France Sainte-Victoire

Christiane Capus - Chargée des partenariats et événements

04 42 64 60 97 - [christiane.capus@ampmetropole.fr](mailto:christiane.capus@ampmetropole.fr)

Retrouvez le Réseau des Grands Sites de France sur

[www.grandsitedefrance.com](http://www.grandsitedefrance.com)



Le Réseau des Grands Sites de France  
est soutenu par



Et pour ses activités internationales



© Clément Couturier

p. 3 - bandeau Baie de Somme © B. Bremer

p.4 : Marais poitevin © PNR Marais poitevin

p.3 - vignettes © R. Jacq-SMBS-GLP, G. Fayet, PNR Marais poitevin