



## VALLEE DE LA VEZERE

Grand Site de France en projet



PÔLE  
INTERNATIONAL  
DE LA PRÉHISTOIRE

PROJET GRAND SITE  
VALLÉE DE LA VÉZÈRE

### GOVERNANCE

Région : Nouvelle-Aquitaine

Département : Dordogne

Territoire : 37 communes réparties sur 4 communautés de communes, soit 71 500 ha, 30 000 habitants

11 500 ha en site classé, entouré d'un écrin de 16 600 ha en site inscrit

Une reconnaissance par l'Unesco en 1979 au titre du Patrimoine mondial pour les « Sites préhistoriques et grottes ornées de la Vallée de la Vézère »

**Gestionnaire : EPCC Pôle International de la Préhistoire**

### FREQUENTATION – MESURES DE PROTECTION ET DE GESTION

Loi de 1930 : Site classé par décret du 11 décembre 2015, site inscrit par arrêté ministériel du 28 juillet 2016

Fréquentation annuelle : 1 million de visiteurs (estimation) dont 250 000 visiteurs pour Lascaux II avec un nombre important de lits touristiques marchands et lits non marchands (résidences secondaires)

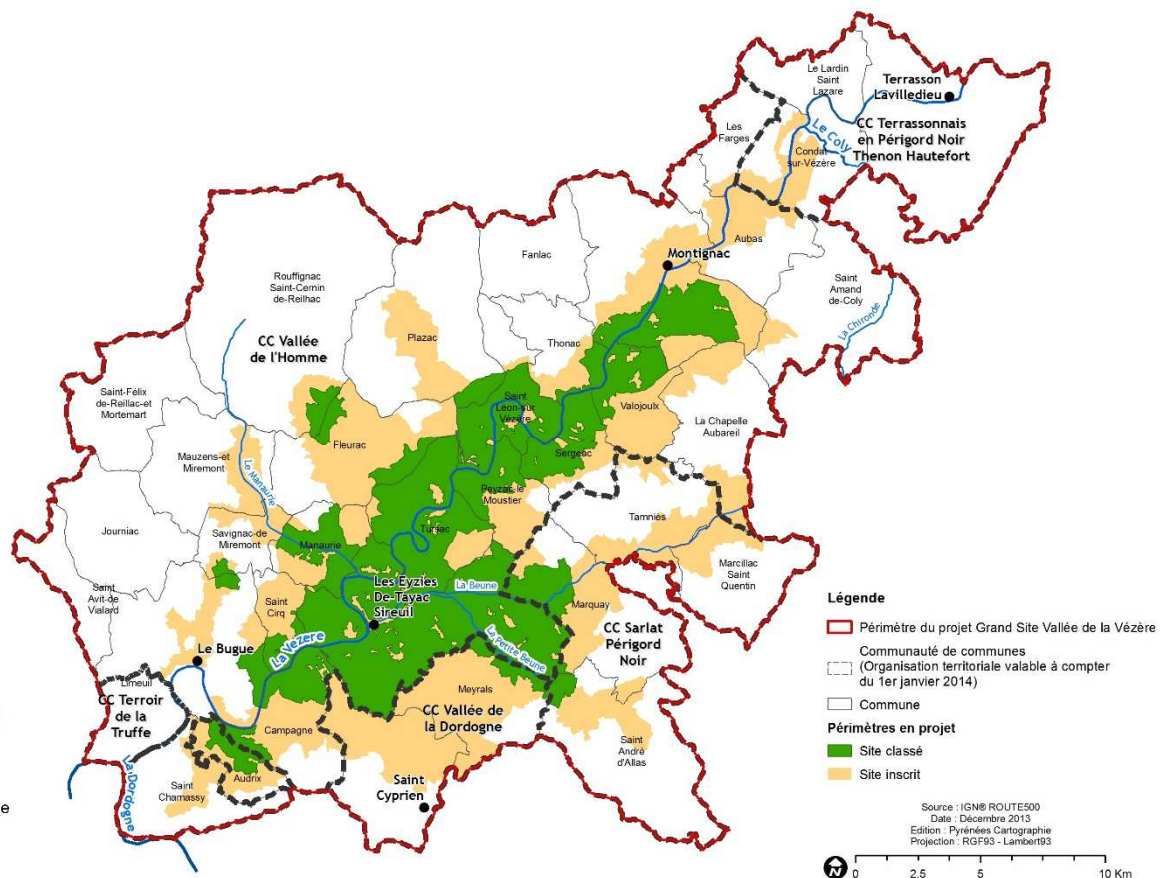


## LE SITE

Située au sud est du département de la Dordogne, au cœur du Périgord Noir, la Vallée de la Vézère offre des paysages de vallée relativement encaissée. Des parcelles agricoles colorées tapissent la plaine, des falaises pouvant atteindre 100 mètres accompagnent une rivière présentant de multiples traces d'occupation préhistorique ou médiévale (grottes, abris sous roche, habitats troglodytiques...), ce qui lui vaut l'appellation « vallée de l'Homme ». Inscrite sur la Liste du patrimoine mondial de l'Unesco pour 15 de ces grottes et gisements préhistoriques (dont la célèbre grotte de Lascaux), la Vallée de la Vézère accueille près d'un million de visiteurs par an.

## LES ENJEUX

CC Vallée de l'Homme  
Aubas  
Campagne  
Fanlac  
Fleurac  
Journiac  
La Chapelle-Aubareil  
Le Bugue  
Les Eyzies-de-Tayac-Sireuil  
Les Farges  
Manaurie  
Mauzens-et-Miremont  
Montignac  
Peyzac-Le Moustier  
Plazac  
Rouffignac-Saint-Cernin-de-  
Reilhac  
Saint-Amand-de-Coly  
Saint-Avit-de-Vialard  
Saint-Chamassy  
Saint-Cirq  
Saint-Félix-de-Reilhac-et-  
Mortemart  
Mortemart  
Saint-Léon-sur-Vézère  
Savignac-de-Miremont  
Sergeac  
Thonac  
Tursac  
Valojoux  
CC Sarlat Périgord Noir  
Marçillac-Saint-Quentin  
Marquay  
Saint-André-d'Alles  
Tammies  
CC Terrassonnais  
en Périgord Noir Thenon  
Hautefort  
Condat-sur-Vézère  
Le Lardin-Saint-Lazare  
Terrasson-Lavilledieu  
CC Vallée de la Dordogne  
Audrix  
Meyrals  
Saint-Cyprien  
CC Terroir de la Truffe  
Limeuil



Depuis plusieurs décennies, les paysages de falaises de la Vallée de la Vézère ont perdu de leur visibilité du fait de la dynamique d'enrichissement qui masque et banalise les coteaux d'un épais manteau végétal. Suite à la réalisation d'une étude paysagère, une Opération Grand Site est engagée par les élus en 2009, répondant à la volonté de « Donner un paysage à la préhistoire ».

Cette démarche a été inscrite dans le Contrat de projet Etat Région 2007-2013. La démarche Grand Site en Vallée de la Vézère se veut également complémentaire d'initiatives existantes, portées par le Conseil départemental de la Dordogne et l'Etat, telles que le Musée National de la Préhistoire, le Pôle International de la Préhistoire, le Centre archéologique de Campagne, le Centre international de l'art pariétal Montignac Lascaux. La démarche Grand Site vise à révéler l'écrin paysager du patrimoine préhistorique souterrain, par la mise en valeur des monuments naturels emblématiques de la vallée que sont les falaises.